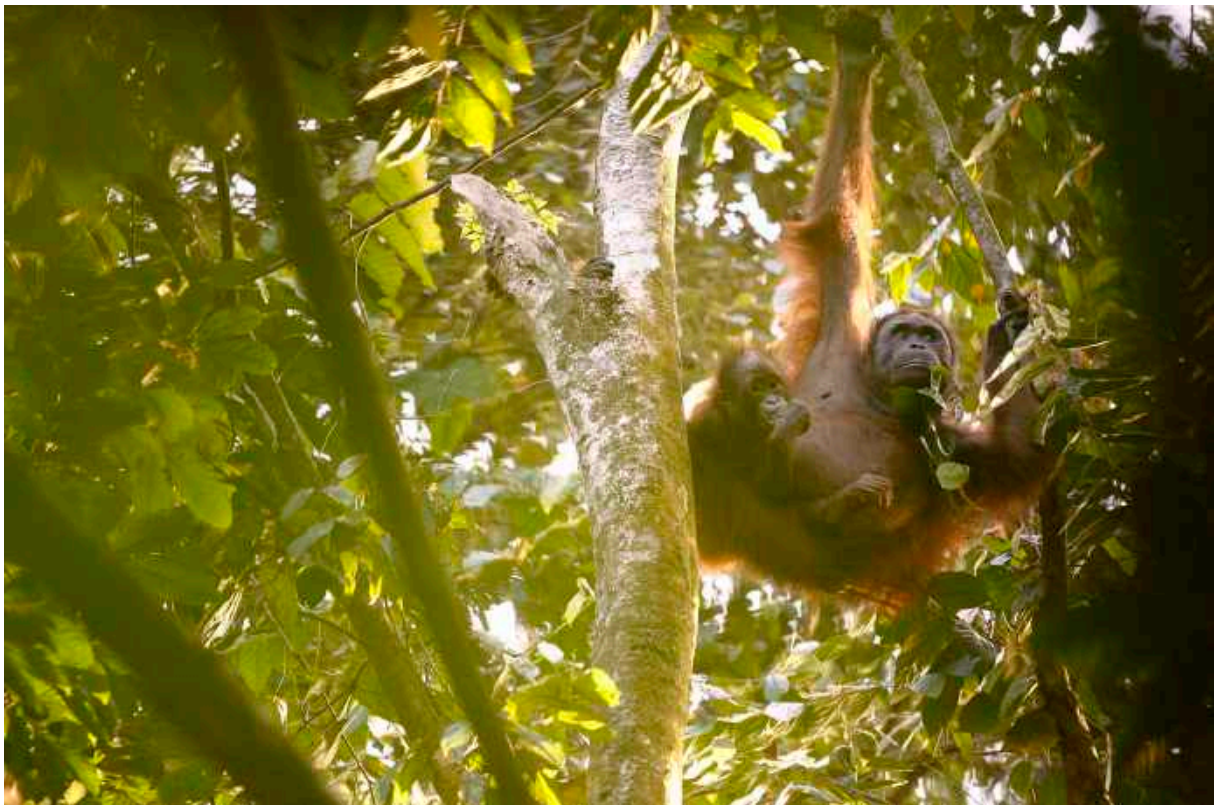


VOYAGE PHOTO « IMMERSION CHEZ LES ORANGS-OUTANS # REF VPK01

L'ESSENTIEL



L'EXPERIENCE : UN VOYAGE PHOTO ITINERANT ENCADRE PAR UN PHOTOGRAPHE PROFESSIONNEL **JONATHAN LHOIR** POUR EXPLORER LE NORD-EST DE L'ILE DE KALIMANTAN COMBINANT LA RECONTRE HORS DES SENTIERS BATTUS DE L'EMBLEMATIQUE ORANG-OUTAN ET D'AUTRES ESPECES AU CŒUR DE LA FORET PRIMAIRE ...

Conception et organisation du voyage



PROPOSITION

VOYAGE PHOTO LES TRESORS DE KALIMANTAN

CREATION MANDARA

LE VOYAGE D'EXCEPTION ET LA GARANTIE D'UNE EXPERIENCE UNIQUE ...

DESTINATION : KALIMANTAN TIMUR, INDONESIE

DUREE : 13 jours / 12 nuits

NIVEAUX : Pour photographe et/ou naturaliste débutant, initié ou expert

DIFFICULTES PHYSIQUES : Moyen / Marche à la journée de 1h à 4h en forêt primaire.

CONFORT : Simple à très confortable

NOMBRE DE PARTICIPANTS : 7 pers.

THEMATIQUE : Orang Outan – Avifaune – Forêt primaire – Dayaks

TARIF TO / PARTENAIRE : à partir de **3 870€ / pers** en base 7 participants comprenant une éco-participation de 100€ / pers.

Intervenant :



Jonathan est avant tout un naturaliste et un photographe passionné. Diplômé en sylviculture et environnement, il a acquis au fil de ses diverses expériences professionnelles des compétences fortes dans de nombreuses disciplines telles que l'entomologie, l'ornithologie ou encore la botanique. Aujourd'hui, photographe professionnel, il utilise la photographie comme support afin de communiquer son engagement pour la protection de la nature. Conférencier, membre de jury, exposant, auteur de divers ouvrages, ses photographies sont également primées et publiées à travers l'Europe. Pour en savoir plus : www.jonathanlhoir.com

Mandara :

L'Agence MANDARA est une agence locale francophone spécialiste du voyage sur mesure et de l'écotourisme en Indonésie. Elle propose à ses clients des expériences uniques, hors des sentiers battus, pour découvrir le visage naturel, authentique et confidentiel de l'archipel. Elle propose le concept ECO TRIP qui incite le voyageur à vivre une expérience qui a du sens en soutenant des ONG localement impliquées dans la protection de la biodiversité et du patrimoine culturel, notamment auprès des minorités ethniques. Depuis 2018, l'Agence MANDARA est sélectionnée pour son engagement éco responsable et la qualité de ses prestations par le Ministère du Tourisme Indonésien pour contribuer à faire la promotion de l'Indonésie. Elle est présente sur plusieurs salons à l'International. Pour en savoir plus : www.bali-mandara.com

1. DATES

Les prestations commencent **J1** à l'aéroport international BPN à BALIKPAPAN (ILE DE KALIMANTAN) et se terminent le **J13** à l'aéroport international BPN à BALIKPAPAN.

	DU (LE J1)	AU (LE J13)
DEPART 1	20 SEPTEMBRE 2020	2 OCTOBRE 2020
AUTRE(S) DEPART(S)	EN COURS DE PROGRAMMATION	

A NOTER : Le lieu de prise en charge en début et fin de séjour pourra être personnalisé à la demande selon le plan de vol des clients. Possibilité de prise en charge avec extension via Jakarta : **nous contacter** pour vous conseiller sur le plan de vols.

2. PROGRAMME

Un programme hors de sentiers battus permettant de découvrir la biodiversité remarquable de l'île de Kalimantan et plus particulièrement la partie Nord Est de Kalimantan encore peu touristique qui commence à s'engager dans une démarche d'éco-tourisme.

Découverte du **Parc National de Kutai** au cœur de la réserve offrant la possibilité d'une exploration naturaliste approfondie et d'une observation privilégiée de l'**Orang-outan** à l'état sauvage dans son biotope, une rencontre avec un singe en général peu farouche ...

Découverte de la **Réserve de Wehea** plus montagneuse offrant une immersion unique au cœur de la forêt primaire et la possibilité de soutenir l'ethnie Wehea dans sa démarche d'éco-tourisme.

La région de Kalimantan Timur dénombre de nombreuses **espèces terrestres** telles que le nasique, le gibbon, le cerf sambar, le muntjac jaune de Bornéo, l'ours des cocotiers le plus petit au monde qui passe la majeure partie de son temps dans les arbres ! Et par ailleurs de nombreuses **espèces d'oiseaux**, telles que le petit arachnothère, le trogon de Diard, la brève à capuchon, le martin-pêcheur à dos roux, le picumne roux, l'eurylaime à capuchon, l'eurylaime corydon, le malcoha de Diard, le barbu à sourcils jaunes, l'hémiprocné coiffé, le pygargue nain, l'aigle de Wallace, le serpentaire bacha ...

Autant d'espèces exotiques qui sont une invitation à l'exploration, l'observation et la photographie nature.

Durant votre immersion dans le Parc de Kutai, les ateliers seront plus particulièrement dédiés à l'observation des **Orangs Outans** qui sont une espèce emblématique de l'île mais malheureusement menacée.

Un voyage qui a du sens comprenant une journée de visite d'un centre de soin et de protection des primates et autres espèces pour apporter une autre perspective à ce voyage !



Les points forts :

- Voyage encadré par **Jonathan Lhoir**, photographe professionnel et naturaliste privilégiant la photographie de nature responsable et éthique.
- Conception et organisation par l'Agence locale **Mandara**, spécialisée dans la création de voyage éco-responsable en immersion en Indonésie.
- Un itinéraire original **loin des sentiers battus** qui vous permettra d'observer et de photographier l'emblématique **Orang-outan dans son biotope**. Le privilège d'explorer **la réserve de biodiversité de Kutai** pour observer au cœur de la réserve de nombreuses espèces remarquables. Une immersion dans **la réserve de Wehea** gérée directement par les gardiens de la forêt, le peuple Dayak.
- **Un voyage qui a du sens** s'inscrivant dans la démarche éco-responsable de l'Agence MANDARA et celle de Jonathan LHOIR. Une partie dédiée à la réserve de Wehea pour soutenir l'initiative d'Éco-tourisme de l'ethnie Wehea. Une journée de visite d'un centre de protection des primates avec une ONG locale reconnue pour son travail exemplaire. Une éco-participation reversée à une association franco-indonésienne qui œuvre à Kalimantan !

J1 : BALIKPAPAN / D

Hébergement : Hôtel 3 ou 4* avec piscine idéalement situé à proximité de l'aéroport pour cette première halte. Chambre confortable avec lits jumeaux ou lit double (sur demande).

Programme :

Accueil par l'équipe de **MANDARA** à votre arrivée à l'aéroport de Balikpapan. Transfert à votre Hôtel.

J2 : BALIKPAPAN – WEHEA RESERVE / FB

Hébergement : Lodge en bois assez simple mais relativement confortable compte tenu de la localisation au cœur de la forêt primaire. Disposant d'un point d'eau pour la toilette et de WC communs. Chambre simple avec 2 lits jumeaux. NB : Le lodge est une **station de recherche** pour les naturalistes et les scientifiques.



Programme :

Journée de transfert. Vol intérieur en début de matinée avec Garuda Airlines de Balikpapan à Berau (environ 50 min). Transfert en voiture confortable privatisée de Berau à Miau Baru (environ 3h). Accueil à Miau Baru par votre guide anglophone spécialiste de la région. Transfert en Jeep ou 4x4 pour accéder au lodge situé dans la réserve de WEHEA (environ 2h30). Installation dans le lodge qui est géré par une association locale impliquant l'ethnie Weheha qui s'ouvre depuis peu à l'Eco-Tourisme, afin de proposer une alternative pour un développement durable et une préservation de la forêt. Une adresse atypique hors des sentiers battus qui accueille moins de 100 personnes sur une année. Animation d'un atelier photo nocturne après le diner. Le lodge permet d'accéder à différentes parties de la réserve grâce à un réseau de chemins d'ores et déjà ouverts par la communauté locale ce qui facilite l'observation. Une première expérience commence, celle d'explorer la forêt primaire de Kalimantan Timur ! La réserve est appréciée pour l'observation de nombreuses espèces d'oiseaux par les naturalistes. Une première immersion nocturne de 1 à 2h propose d'explorer la partie Ouest de la réserve par un chemin de difficulté moyenne.

J3 & J4 : WEHEA RESERVE / FB

Hébergement : Idem J2



Programme :

Les deux journées sont dédiées à la découverte de la réserve. Votre cuisinier vous préparera votre pique-nique du midi pour que vous puissiez profiter pleinement de votre journée.

J3 : Votre encadrant vous propose de découvrir la partie Sud de la réserve par un chemin de difficulté moyenne. Randonnée de 2 à 4h sur la journée avec des temps d'observation. Le chemin dit « River Walk » permet d'accéder à une rivière qui offre plusieurs points d'observation. Vous découvrez la faune et la flore de la forêt. Un atelier nocturne pourra être proposé aux abords du lodge après le diner.

J4 : Votre encadrant vous propose de découvrir la partie Sud de la réserve par un chemin de difficulté moyenne. Randonnée de 3 à 5h sur la journée avec des temps d'observation. Le chemin dit « Eco Tourism Trail » permet découvrir notamment des arbres dont la taille est surprenante ! Un atelier nocturne pourra être proposé aux abords du lodge après le diner.

NB : les randonnées seront adaptées au groupe par votre encadrant en fonction de vos capacités physiques et de la durée des ateliers photo.



J5 : WEHEA RESERVE – SANGATTA / FB

Hébergement : Hôtel 3* confortable avec piscine idéalement situé permettant de découvrir à la journée le Parc National de KUTAI accessible directement en pirogue motorisée. Chambre confortable avec lit double ou lits jumeaux (sur demande).

Programme :

Balade matinale aux aurores pour profiter d'un dernier atelier photo à proximité du Lodge. La proximité d'un lac pourra faire l'objet d'un temps d'observation. Transfert en milieu de matinée à Miau Baru en Jeep ou 4x4 (environ 2h30). Vous traversez en chemin des villages Dayak qui pourront faire l'objet d'une petite halte culturelle. Déjeuner en chemin dans un village typiquement Dayak. Transfert après le déjeuner à Sangatta (environ 4h00). Temps libre en fin d'après-midi pour profiter de l'Hôtel et se relaxer après cette longue journée. Accueil par votre guide local anglophone en fin de journée ou le lendemain (en fonction du timing) pour un brief sur l'immersion dans le parc de Kutai. Dîner à l'Hôtel.



J6 A J8 : SANGATTA – KUTAI NATIONAL PARK – SANGATTA / FB

Hébergement : Idem J5

Programme :

Ces trois journées sont dédiées à la découverte d'une partie du Parc National de Kutai et plus particulièrement à l'observation des **Orangs-outans** qui sont généralement peu farouches durant la saison sèche. Vous aurez la possibilité de découvrir de nombreuses autres espèces. Après un lever matinal, vous partez chaque matin en pirogue motorisée pour accéder au Parc. Votre ranger vous attend à votre arrivée pour une randonnée en immersion à la journée depuis le lodge des rangers situé au cœur du Parc.

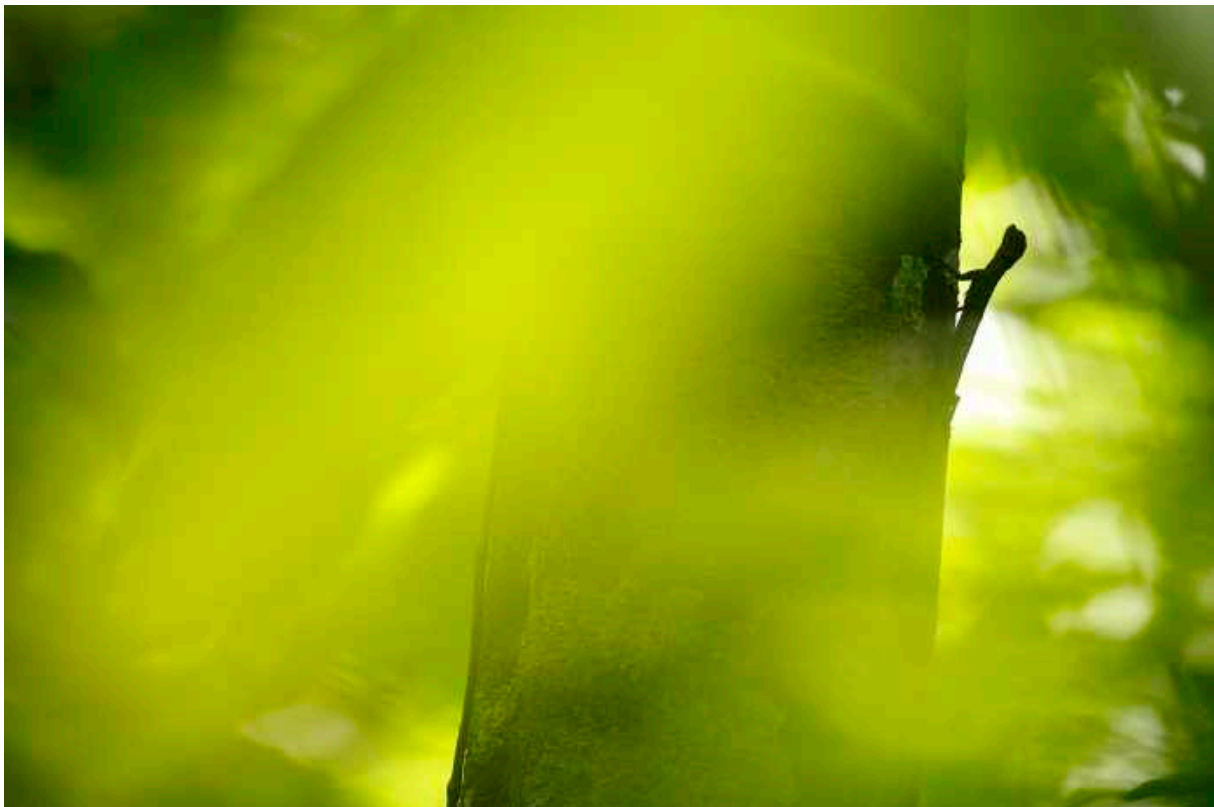


J9 : SANGATTA – KUTAI NATIONAL PARK / FB

Hébergement : Bivouac sous tente. Tente de Trek d'une capacité de 2 à 3 pers par tente. Campement avec cuisinier. Confort rudimentaire en pleine forêt. Possibilité de fournir une tente d'une capacité de 3 à 4 personnes pour 2 personnes **sur demande**.

Programme :

Cette journée est dédiée à l'exploration d'une partie du parc qui plus éloignée et très peu visitée. Cette partie est le lieu privilégié pour observer les nasiques. Nous prévoyons un bivouac pour profiter pleinement de ce site d'observation offrant une expérience nocturne unique.





J10 : KUTAI NATIONAL PARC – SANGATTA / FB

Hébergement : Idem J5

Programme :

Journée intense d'observation depuis le campement permettant un lever aux aurores. Transfert à votre Hôtel en fin d'après-midi offrant une nuit confortable.

J11 : SANGATTA – SAMBOJA RESERVE / FB

Hébergement : Nuitée au Samboja Lodge, un Eco-lodge de charme. Chambre avec 2 lits jumeaux confortable. Une adresse idéale pour découvrir la réserve de Samboja et le projet de protection et de conservation des Orangs-Outans !

Programme :

Transfert en début de matinée en voiture confortable au Samboja Lodge (6h). Après midi libre pour profiter du lodge, découvrir la réserve et visiter les lieux. La fin de journée sera dédiée à l'analyse et la critique d'images.

J12 : SAMBOJA RESERVE – BALIKPAPAN / FB

Hébergement : Idem J1

Matinée libre pour profiter de la réserve. Après-midi guidée par un ranger de la réserve pour découvrir le travail de l'association. Un temps privilégié avec des Orangs-Outans et des ours qui sont soignés sur la réserve. Immersion dans la réserve en bateau sur l'une des rivières. Une journée instructive et pleine de sens pour découvrir l'implication exemplaire du lodge et du projet de l'association locale. Transfert en fin de journée à votre Hôtel à Balikpapan (1h).

J13 : BALIKPAPAN – AEROPORT / BF

Programme :

Transfert en voiture privatisée jusqu'à l'aéroport de BALIKPAPAN. Fin de la prise en charge.

3. BUDGET & CONDITIONS

Le TARIF DE VENTE PUBLIC est de **3 870€ par personne** en base 7 participants + 1 encadrant

LE BUDGET COMPREND :

- Les repérages in-situ, la conception, le suivi et l'organisation du voyage ;
- Les hébergements tels que mentionnés ;
- Les petits déjeuners « BF », les repas du midi « L », du soir « D » ou pension complète « FB » tels que mentionnés ;
- L'ensemble des transferts locaux (aérien, voiture et bateau) tels que mentionnés ;
- L'entrée dans le parc national de Kutai durant le séjour ;
- **L'encadrement par un photographe professionnel Mr. Jonathan Lhoir durant le voyage ;**
- La prestation d'un guide local anglophone spécialiste de la région du J2 au J5 ;
- La prestation d'un ranger expérimenté anglophone dans le parc de Kutai du J6 au J10 ;
- L'ensemble des activités et visites telles que mentionnées ;
- **La mise à disposition d'un carnet de voyage à J-30 ;**
- **L'assistance par notre équipe locale 7J/7 ;**

LE BUDGET NE COMPREND PAS :

- Les vols internationaux ;
- Le supplément bagage de +5kg ou +10kg sur le vol intérieur
- Les pourboires pour les communautés locales, les guides et les rangers locaux ;
- Les boissons alcoolisées et les sodas ;
- La prise en charge depuis Jakarta (sur demande) ;
- Les repas non compris dans le programme ;
- L'assurance voyage multi risque (recommandée) ;
- La formule en chambre « Single » avec supplément (sur demande).
- **Tout ce qui n'est pas mentionné sous "LE BUDGET COMPREND"**

LES TEMPS DEDIES A LA PHOTO :

DATE	LA PHOTO (AU PROGRAMME)
J1	-
J2	1 ATELIER NOCTURNE
J3 & J4	2 JOURNEES PHOTO + 2 ATELIERS NOCTURNE
J5	1 MATINEE PHOTO
J6 A J8	3 JOURNEES PHOTO
J9	1 JOURNEE PHOTO + 1 ATELIER NOCTURNE
J10	1 JOURNEE PHOTO
J11	1 ANALYSE CRITIQUE D'IMAGES
J12	1 JOURNEE PHOTO
J13	-

A NOTER :

- Le **programme** pourra être modifié sur place ou avant votre départ pour garantir la sécurité et le bon déroulement du voyage, notamment en fonction des conditions météo ;
- Le programme pourra être ajusté à la marge en fonction de la **disponibilité** de nos partenaires au moment de la réservation ;
- Pour le vol intérieur, le **bagage** en soute est **limité à 20 kg**. Tout dépassement sera à la charge du client. Sur demande, nous pouvons proposer lors de la réservation de ce voyage un supplément pour le bagage en soute : comptez 40€ pour +5kg et +75€ pour +10kg ;
- Les **véhicules** utilisés pour les transferts sont **confortables** et **climatisés** ; le remplissage sera limité pour garantir des conditions optimales de déplacement ;
- Le **Carnet de voyage** sera envoyé au plus tard à J-30 ;

RESERVATION :

IMPORTANT

Fermeture des réservations pour ce voyage au plus tard **90 jours** avant le départ.

Ce voyage est commercialisé par notre partenaire **LETSGO TRAVEL** intervenant en qualité d'Agence de Voyage spécialisée dans le voyage PHOTO. L'Agence LETSGO a en charge d'assurer le bon remplissage du voyage en proposant cette expérience auprès de sa communauté afin de garantir le départ.

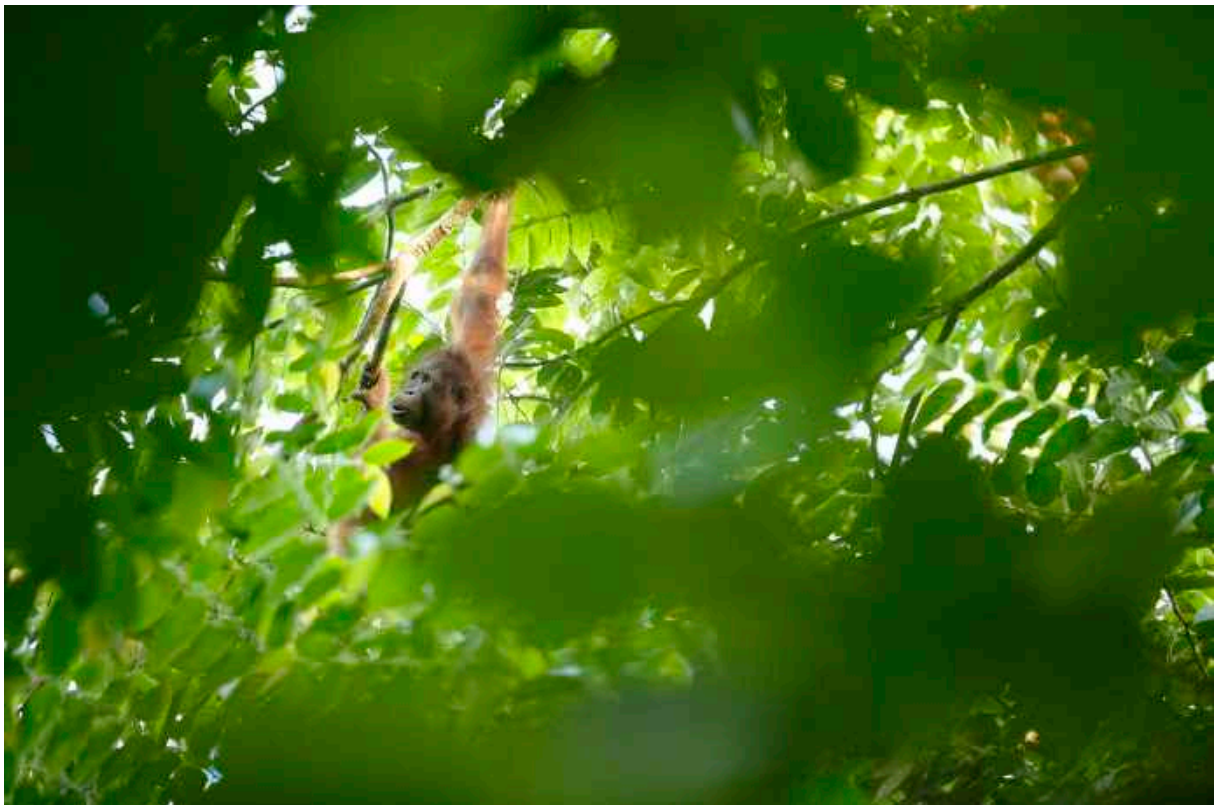
Nous recommandons toutefois à notre clientèle directe de nous faire parvenir dans un premier temps votre demande de réservation auprès de MANDARA à cedric@bali-mandara.com pour le bon suivi.

VOYAGE ECO RESPONSABLE :

Le voyage proposé s'inscrit dans la démarche ECO TRIP de l'Agence MANDARA et la démarche Eco responsable de Jonathan Lhoir. Au-delà de la conception du voyage, nous nous engageons à reverser 100€/pers du prix de vente du voyage à l'association KALAWEIT en charge de la protection des gibbons en Indonésie.

Pour en savoir plus sur le programme sélectionné :

<https://www.kalaweit.org>



4. INFOS PRATIQUES

Avant de partir :

VISA

Pour les personnes de nationalité française :

Pour une durée supérieure à 30 jours, une demande de VISA devra être effectuée avant votre départ. Pour une durée inférieure ou égale à 30 jours, aucun VISA n'est requis. Le passeport doit être valide dans tous les cas 6 mois à compter de votre date d'entrée sur le territoire indonésien.

SANTE / VACCINS

Consulter votre médecin traitant et le site de l'ambassade.

Il est important de vous assurer d'une bonne condition physique pour ce voyage en milieu tropical en partie sur des zones reculées.

CHECK-LIST

La check-list spécifique à ce voyage – pour vous aider à préparer votre voyage – est la suivante :

Documents

- Passeport (en règle)
- Billets d'avion
- Proposition / Carnet de voyage (remis au plus tard à J-30)
- Contrat d'assurance (avec numéro en cas de problème)

Bagages :

- Un grand sac de voyage destiné à voyager en soute.
- Un sac à dos « photo » compatible avec les normes « bagage cabine »

Matériel divers :

- Gourde ou Camel back pour vous hydrater (minimum 2 à 3 litres par jour)
- Lampe frontale
- Piles de rechange
- Sac étanche pour protéger vos affaires importantes
- Sac à viande pour les nuitées en bivouac ou en lodge
- Des lingettes biodégradables pour le bivouac et le lodge
- Un miroir de poche pour votre toilette sur le campement et au lodge
- Une moustiquaire avec 30m de cordelette pour les nuits dans la Réserve de Wehea (et le Parc de Kutai)
- Optionnel : Un matelas de sol type thermarest ultra-light apportant plus de confort durant le bivouac si vous avez de la place dans votre bagage (il est prévu une natte en mousse dure de 0,5 cm).

La liste pourra être complétée ultérieurement par MANDARA

PROPOSITION

VOYAGE PHOTO LES TRESORS DE KALIMANTAN

Matériel photo et accessoires :

- Boitier reflex
- Plusieurs batteries + chargeur
- Cartes mémoire
- Télécommande
- Objectifs (téléobjectifs / grand-angle / macro)
- Lingette/pinceau
- Filtres (polarisant/gris neutre/gris dégradé)
- Trépied / monopode
- PC portable
- HD externe
- Sac étanche (volume adapté à l'ensemble du matériel photo)

Pour tout conseil relatif au matériel photo, veuillez contacter directement Jonathan LHOIR par mail :
contact@jonathanlhoir.com

Vêtements :

- Shorts (type respirant pour un séchage rapide en milieu tropical)
- Tee-shirts (type respirant pour un séchage rapide en milieu tropical)
- Pantalons de randonnée (type respirant)
- Cape de pluie ou veste (type goretex)
- Chaussures de randonnée ou chaussures de trail (type respirante)
- Sandales de randonnée ouvertes pour la journée (balade facile, hors randonnée en forêt)
- Chapeau / casquette (ou équivalent)
- Lunettes de soleil
- Optionnel : des guêtres pour vos chaussures (dans le cas de conditions plus humides que prévues ou bien de traversée de rivières – sachant que vous voyagez sur la période sèche)

Santé et pharmacie personnelle :

- Antalgique léger
- Anti-inflammatoire léger
- Crème solaire et hydratante
- Médicaments et/ou traitements liés à votre état de santé
- Comprimés pour purifier l'eau (en cas de besoin)
- Répulsif anti-moustiques pour la peau et à imprégner dans les vêtements
- Pansements
- Compresse
- Aspirine
- Collyre
- Anti-diarrhéique
- Désinfectant
- Antibiotique type Augmentin® ou Clamoxyl®.

Cette liste « santé » n'a qu'une valeur indicative. Il est recommandé de consulter votre médecin afin de préparer au mieux une pharmacie personnelle.

Informations générales :

HEURE LOCALE

GMT+5 à Jakarta (horaire d'été) et +6 à Jakarta (horaire d'hiver).

LANGUE

Le Bahasa est la langue officielle depuis l'indépendance, en 1945. Dans les endroits touristiques l'anglais est parlé relativement couramment.

ARGENT

La monnaie locale, la roupie indonésienne (IDR), fera de vous un millionnaire ! 1€ = 15.000 IDR environ. Le change est facile dans toutes les grandes villes de l'archipel. Il est plus compliqué dans les zones moins touristiques. Les bureaux de change (sauf ceux des aéroports) offrent généralement des taux plus intéressants que les banques. Attention cependant aux arnaques, notamment dans les petits bureaux qui annoncent des taux particulièrement attractifs.

Les cartes American Express, Mastercard et Visa International sont acceptées dans les grands hôtels, restaurants et magasins. Ailleurs elles sont inutiles. Nous vous conseillons donc de privilégier les retraits aux guichets automatiques afin de régler vos prestations en liquide. Penser à retirer le montant maximum de 2.000.000 à 2.500.000 IDR par retrait selon les points ATM, afin de limiter les frais bancaires. Les banques BNI / MANDIRI / BRI sont les plus représentatives.

COÛT DE LA VIE

L'écart se réduit de manière sensible entre l'Indonésie et l'Europe depuis une dizaine d'années. La vie reste néanmoins très bon marché si l'on vit comme les autochtones. Certaines activités comme la plongée ont un coût proche de celui pratiqué en Occident.

REPAS

Nous indiquons dans le carnet de voyage la gamme de tarif pour un restaurant : \$ de 2 à 5€ par personne ; \$\$ de 5 à 15 € par personne ; \$\$\$ de 15 à 30€ par personne ; \$\$\$\$ plus de 30€ par personne. Les boissons alcoolisées sont souvent plus chères qu'en Occident. Veuillez noter que les végétariens n'éprouveront aucune difficulté à se restaurer. Nous conseillons fortement de déjeuner dans de petits restaurants traditionnels où les spécialités locales sont les plus savoureuses. Votre guide local et votre carnet de voyage vous seront de grand conseil. Il est recommandé de manger comme un local dans les petites échoppes ou warungs.

EAU

Ne jamais boire d'eau courante non bouillie. Le mieux est de ne boire que de l'eau minérale. Il faut se forcer à boire beaucoup pour éviter la déshydratation.

CLIMAT (INDONESIE)

Chaud toute l'année, de 25 à 32 degrés en plaine. Il fait plus frais et plus sec de juin à septembre. Le temps est sensiblement plus humide de décembre à février. Contrairement à la période des moussons en Asie continentale, les pluies, quand elles tombent, sont peu contraignantes (elles ont généralement lieu de nuit ou en fin d'après-midi). Le jour se lève à 6 heures du matin et se couche à 18 heures, tout au long de l'année.

SOLEIL

Toujours se protéger du soleil. Il est vraiment mordant sous les tropiques. Un couvre-chef est recommandé. Vous trouverez facilement de la crème solaire sur place mais si vous avez des produits auxquels vous tenez particulièrement il est judicieux de les emporter avec vous.

ELECTRICITE

Les prises de courant et le voltage sont en Indonésie aux normes françaises donc nul besoin de vous embarrasser d'un adaptateur.

BAGAGES ET VETEMENTS

Éviter de vous surcharger au niveau vestimentaire car les habits les plus adaptés au climat sont vendus à très bon prix à Bali et dans tout l'archipel. Par ailleurs sachez que tous les hôtels disposent d'un service de laverie. Si vous avez le sommeil léger, des bouchons d'oreilles pourront s'avérer utiles pour ne pas être dérangé par le chant des coqs à cinq heures du matin ... Nous vous déconseillons enfin d'emporter des serviettes de plage, les sarongs (paréos indonésiens) les remplaçant de manière avantageuse car séchant bien plus rapidement

5. ASSISTANCE

La proposition inclut un service d'assistance à destination : notre équipe sera en charge de vous assister 7J/7 en cas de besoin durant votre voyage. Les coordonnées de la Personne référente au sein de **MANDARA** durant votre voyage seront communiquées à J-7 avant votre départ.